



**КВАРТАЛ ЛУИ**  
ЖИВИ, ИМПРОВИЗИРУЙ!

**АВТОНОМНАЯ НЕКОММЕРЧЕСКАЯ  
ОРГАНИЗАЦИЯ СОДЕЙСТВИЯ  
СОЦИАЛЬНОЙ АДАПТАЦИИ  
ЛИЧНОСТИ «КВАРТАЛ ЛУИ»  
(АНО «Квартал Луи»)**

**УТВЕРЖДАЮ**

Исполнительный директор  
Автономной некоммерческой  
организации содействия  
социальной адаптации личности  
«Квартал Луи»

Е. О. Кулагина

«15» *сентября* 2021



## **ПОЛОЖЕНИЕ**

**15.09.2021**

**О четвертом конкурсе**

**на проживание в Арт-поместье**

**«Новые Берега»**

### **1. ОБЩИЕ ПОЛОЖЕНИЯ**

1.1. Данное положение определяет цели, задачи, порядок, условия участия, проведения и подведения итогов конкурса на проживание и обучение в Арт-поместье «Новые берега» (далее – Конкурс).

1.2. Конкурс проводится Автономной некоммерческой организацией содействия социальной адаптации личности «Квартал Луи» (далее – АНО «Квартал Луи») в рамках проекта «Квартал Луи 3.0 – открывая территории, расширяя сообщество» (далее – Проект).

1.3. Миссия Проекта – создание деловых, творческих, образовательных, социальных возможностей для молодых людей с инвалидностью.

1.4. Арт-поместье «Новые берега» (далее – Арт-поместье) – современная резиденция для молодых людей с инвалидностью, в которой они могут воплотить в жизнь свои инициативы, получить образование, найти работу и стать частью активного инклюзивного сообщества.

1.5. Цель настоящего Конкурса – привлечение в сообщество Арт-поместья молодых людей с инвалидностью, способных к деятельному участию в жизни Арт-поместья и нацеленных на получение образования, самореализацию в деловой сфере, творчестве, спорте, культуре, туризме и других сферах.

1.6. В текущем конкурсе для молодых людей с инвалидностью – победителей Конкурса доступны два сценария проживания: **«Самостоятельность. Профорientация. Драйв»** – проживание в качестве студента, **«Арт-резиденция»** - проживание в качестве резидента.

**1.7. Проживание в качестве студента («Самостоятельность. Профорientация. Драйв»)** предполагает развитие навыков самостоятельной жизни, личностных и профессиональных качеств, а также прохождение профессионального обучения по одной или нескольким программам:

- ассистент экскурсовода (гида)
- вожатый
- специалист службы приема и размещения (в гостиницах).

По итогам прохождения программы профессионального обучения выдается удостоверение (удостоверения) о профессии.

На сценарий «Самостоятельность. Профорientация. Драйв» принимаются лица, имеющие основное общее образование (9 классов), в том числе выпускники коррекционных школ III, IV, VI, VII видов.

Форма обучения – очная.

Стандартный срок проживания – 2 года. По итогам проживания и обучения возможна пролонгация пребывания в арт-поместье на 1 год по желанию студента и решению Общественного совета.

**1.8. Проживание в качестве резидента («Арт-резиденция»)** предполагает реализацию на базе арт-поместья «Новые берега» авторского проекта.

Авторские проекты должны быть направлены на решение общественно значимых проблем, могут быть посвящены творчеству, дизайну, образованию, просветительской деятельности, коммерции, социальному предпринимательству, изобретательству и другим сферам по желанию участника. Проекты могут быть реализованы в индивидуальном, групповом формате.

Проживание в качестве резидента предполагает прохождение очной акселерационной программы по обучению проектной деятельности и защиту проекта на первом году проживания.

Стандартный срок проживания – 5 лет. По итогам проживания возможна пролонгация пребывания с учетом результатов по решению Общественного совета.

1.9. Участие в Конкурсе бесплатное, по вопросам трансфера до места проведения Конкурса – см. п.6.2.,6.3.

1.10. Количество доступных мест для проживания резидентов в рамках четвертого конкурса – **13**, из них доступных мест для людей, использующих коляску – **8**.

1.11. Участник конкурса имеет право выбрать один или сразу два сценария проживания.

1.12. Общее руководство, организационно-техническое сопровождение Конкурса осуществляется Общественным Советом Конкурса, включающим в себя сотрудников АНО «Квартал Луи» и иных лиц согласно пункту 4.2. настоящего Положения.

1.13. Конкурс носит публичный характер.

1.14. Информация о конкурсе размещается в специальном разделе сайта Автономной некоммерческой организации содействия социальной адаптации личности «Квартал Луи» <http://kvartal-lui.ru/>, в группе в социальной сети ВКонтакте [https://vk.com/kvartal\\_lui](https://vk.com/kvartal_lui), федеральных СМИ, СМИ Пензенской области.

1.15. Итоги конкурса будут подведены до 01.11.2021 г., заселение победителей в Арт-поместье предполагается с 02.11.2021.

## 2. УСЛОВИЯ УЧАСТИЯ

2.1. Участниками конкурса могут быть молодые люди с 18 до 30 лет с разными формами инвалидности, проживающие в стационарных условиях, в том числе домах ветеранов и психоневрологических интернатах, а в также домашних условиях.

2.2. В качестве участников в четвертом конкурсе могут выступать лица, обладающие полной дееспособностью, имеющие возможность сами осуществлять за собой уход и обходиться без сопровождающего лица.

2.3. Критерии конкурсного отбора студентов и резидентов:

- 1) гражданство Российской Федерации
- 2) владение четкими целями проживания в Арт-поместье «Новые берега»
- 3) готовность проживать в арт-поместье без сопровождающих и самостоятельно обустраивать свой быт
- 4) нацеленность на освоение новых навыков и занятие социально активной деятельностью
- 5) при необходимости – готовность самостоятельно проявлять инициативу в организации собственного обучения на базе выбранных образовательных организаций
- 6) готовность принимать деятельное участие в мероприятиях и проектах АНО «Квартал Луи», в том числе проводимых на базе Арт-поместья «Новые берега», быть готовыми интегрироваться в инклюзивное сообщество организации, региона, РФ
- 7) для конкурсантов по сценарию «Самостоятельность. Профорентация. Драйв» (кандидатов в студенты) – наличие основного общего образования (см. п.1.7.)
- 8) для конкурсантов по сценарию «Арт-резиденция» (кандидатов в резиденты) – наличие проектной идеи.

2.4. Приоритет отдается следующим участникам:

- 1) нацеленным приобретать новые навыки и делиться ими с другими резидентами, проводить тренинги, мастер-классы и другие обучающие мероприятия
- 2) имеющим возможность участвовать в организации и проведении культурных, досуговых, спортивных и иных мероприятий на базе Арт-поместья;
- 3) имеющим опыт участия в инклюзивных проектах и мероприятиях.

2.5. Несоответствие условиям участия в конкурсе и критериям конкурсного отбора может стать причиной отказа в заявке.

2.6. Студенты и резиденты имеют возможность:

- работать и пользоваться услугам социально-предпринимательских площадок (арт-кафе и цех по производству полуфабрикатов, эко-ферма, реабилитационно-оздоровительный центр) Арт-поместья, а также всех доступных площадок АНО «Квартал Луи»

- заниматься творчеством – посещать и организовывать выставки, концерты и другие творческие мероприятия, мастер-классы

- принимать участие в туристических поездках АНО «Квартал Луи»
- стать членами спортивных команд АНО «Квартал Луи».

2.7. Студенты и резиденты при наличии соответствующих компетенций имеют возможность стать наставниками для других резидентов Арт-поместья в области проектной, творческой, спортивной деятельности, организации досуга и прочих сферах.

2.8. Текущий конкурс не предполагает проживание с победителями сопровождающих.

### 3. ПОРЯДОК И СРОКИ ПРОВЕДЕНИЯ КОНКУРСА

3.1. Конкурс проводится в четыре этапа:

- 1) заочный
- 2) онлайн-собеседование
- 3) очная стажировка
- 4) подведение итогов.

3.2. Для участия в заочном этапе Конкурса участник заполняет заявку - форму на сайте, расположенную по адресу: <http://kvartal-lui.ru>.

3.3. Заявки на текущий конкурс принимаются до 08.10.2021, до 23:59 по Московскому времени.

3.4. Заявка должна содержать:

- указание выбранного сценария (сценариев) проживания в Арт-поместье
- развернутое обоснование желая участвовать в проекте «Арт-поместье «Новые Берега»
- собственные ожидания от проживания в Арт-поместье
- для кандидатов в студенты – перечень навыков, которые планируется приобрести во время проживания
- для кандидатов в резиденты – описание проектной идеи.

Заявка может включать по желанию участника:

- планы по работе на социально-предпринимательских площадках Арт-поместья
- рассказ об опыте участия в стажировках и в других подобных мероприятиях, в том числе организуемых АНО «Квартал Луи», а также иную информацию.

3.5. По желанию участника к заявке могут быть приложены материалы в электронном виде любых форматов, подтверждающие его опыт или намерения участвовать в жизни Арт-поместья.

3.6. В случае успешного прохождения заочного этапа, Организационный комитет направляет участнику приглашение на собеседование, проходящее в дистанционном формате в срок до 15.10.2021.

3.7. По результатам собеседования формируется состав участников стажировки в срок до 18.10.2021.

3.8. Стажировка проходит в очном формате в период с 25.10.2021 по 29.10.2021, программа стажировки включает информационные, культурные, творческие мероприятия, пробное проживание в арт-поместье «Новые берега».

3.9. По результатам стажировки в срок до 01.11.2021 формируется список победителей Конкурса, которые рекомендуются к заключению Договора аренды помещений с имуществом Арт-поместья «Новые берега».

3.10. О последующих заявочных кампаниях АНО «Квартал Луи» сообщает дополнительно.

3.11. Заявка на текущий конкурс подается индивидуально.

3.12. Заявка заполняется лицом с инвалидностью или в случае необходимости другим лицом.

3.13. Решение о заключении Договора аренды помещений с имуществом Арт-поместья «Новые берега» принимает руководство АНО «Квартал Луи» на основе Протокола заседания Общественного совета по результатам собеседования и прохождения стажировки.

#### 4. ОБЩЕСТВЕННЫЙ СОВЕТ

4.1. В целях определения победителей создается Общественный совет.

4.2. Общественный совет:

- формируется руководством АНО «Квартал Луи»
- включает в себя представителей социальных служб, медицинских организаций, социально ориентированных некоммерческих организаций, инклюзивных тренеров – экспертов опыта, иных заинтересованных лиц и организаций, обладающих соответствующими компетенциями
- анализирует обоснованность, корректность, информативность поданных заявок
- организует собеседование по результатам отбора заявок
- проверяет соответствие конкурсантов категориям участников, критериям конкурсного отбора
- оценивает физические и психологические возможности участника к проживанию в Арт-поместье
- оценивает мотивированность участников к активной жизни в Арт-поместье, участие в работе инклюзивных площадок, в том числе на основе трудоустройства
- для студентов - оценивает возможности участника в обучении и развитии на базе Арт-поместья
- для резидентов - оценивает реалистичность проекта, его актуальность и возможность его реализации участником на базе Арт-поместья.

4.3. По результатам отбора заявок, собеседования и стажировки оформляются Протоколы, которые подписываются всеми членами Общественного совета.

#### 5. ПРОЖИВАНИЕ РЕЗИДЕНТОВ

5.1. Победители настоящего конкурса – студенты и резиденты Арт-поместья размещаются в следующих пространствах:

- две квартиры-студии в многоквартирном доме по 2 человека
- первый отдельно стоящий дом - в 3 комнатах по 2 человека, 1 комнате на 1 человека
- второй отдельно стоящий дом - в 3 комнатах по 2 человека, 1 комнате на 1 человека.

5.2. Студенты и резиденты проживают самостоятельно, без услуг специалиста по уходу, без сопровождающего, при поддержке кейс-менеджера.

5.2. Не менее одного раз в год Общественный совет осуществляет анализ результатов проживания каждого студента и резидента в Арт-поместье. По оценке Общественного совета АНО «Квартал Луи» осуществляет пролонгацию

на последующий год по результатам деятельности студентов и резидентов в Арт-поместье.

5.3. Проживание в Арт-поместье осуществляется на условиях аренды помещения с имуществом. Ежемесячная оплата по договору не более 3 000 (Трех тысяч) рублей за одного человека, в зависимости от занимаемого помещения. Оплату жилищно-коммунальных услуг берет на себя АНО «Квартал Луи».

5.4. Студент и резидент при организационной и консультационной поддержке АНО «Квартал Луи» должен:

- проявлять инициативу при решении собственных бытовых вопросов, вопросов самообслуживания
- обеспечивать себя питанием, одеждой, предметами личного пользования
- связываться с различными службами при решении личных вопросов
- поддерживать чистоту в помещениях полностью самостоятельно или при частичной поддержке сотрудников АНО «Квартал Луи»
- проявлять инициативу при решении проблем с трудоустройством и получении образования при организационной и консультационной поддержке.

5.5. При ежегодной пролонгации проживания и иных случаях руководство АНО «Квартал Луи» имеет право организовывать повторные и внеочередные заседания Общественного совета для принятия соответствующих решений о перспективах дальнейшего проживания студентов и резидентов.

5.6. Помещения предоставляются в аренду с полной меблировкой и техникой, но с отсутствием посуды, текстиля.

5.7. Студенты и резиденты имеют право бесплатного пользования объектами инфраструктуры Арт-поместья, в том числе парковками, подъездными путями.

5.8. Студенты и резиденты имеют право оборудовать занимаемое помещение мебелью и иным имуществом, если такая установка мебели и/или иного имущества не повлечет вмешательства в работу инженерных и иных систем.

5.9. Резиденты имеют право содержать домашних животных по согласованию с руководством АНО «Квартал Луи».

5.10. Информация о подробной планировке помещений доступна в Приложении № 1 к настоящему Положению.

5.11. Пользование студентами и резидентами помещениями Арт-поместья должно происходить с учетом соблюдения прав и законных интересов проживающих и/или осуществляющих трудовую деятельность, проходящих обучение в нем граждан, требований пожарной безопасности, санитарно-гигиенических, экологических и иных требований законодательства.

5.12. АНО «Квартал Луи» не предоставляет полное материальное обеспечение проживания студентов и резидентов и не принимает на себя обязательств по организации всех возможных аспектов их жизнедеятельности.

5.13. Договор об аренде жилых помещений с имуществом Арт-поместья «Новые берега» может быть расторгнут:

- в случаях нарушения студентом / резидентом законодательства РФ, Правил проживания в Арт-поместье «Новые берега»

- по решению Общественного совета в процессе пролонгации проживания, либо внеочередного собрания Общественного совета
- по личному заявлению студента /резидента.

## **6. ЗАКЛЮЧИТЕЛЬНЫЕ ПОЛОЖЕНИЯ**

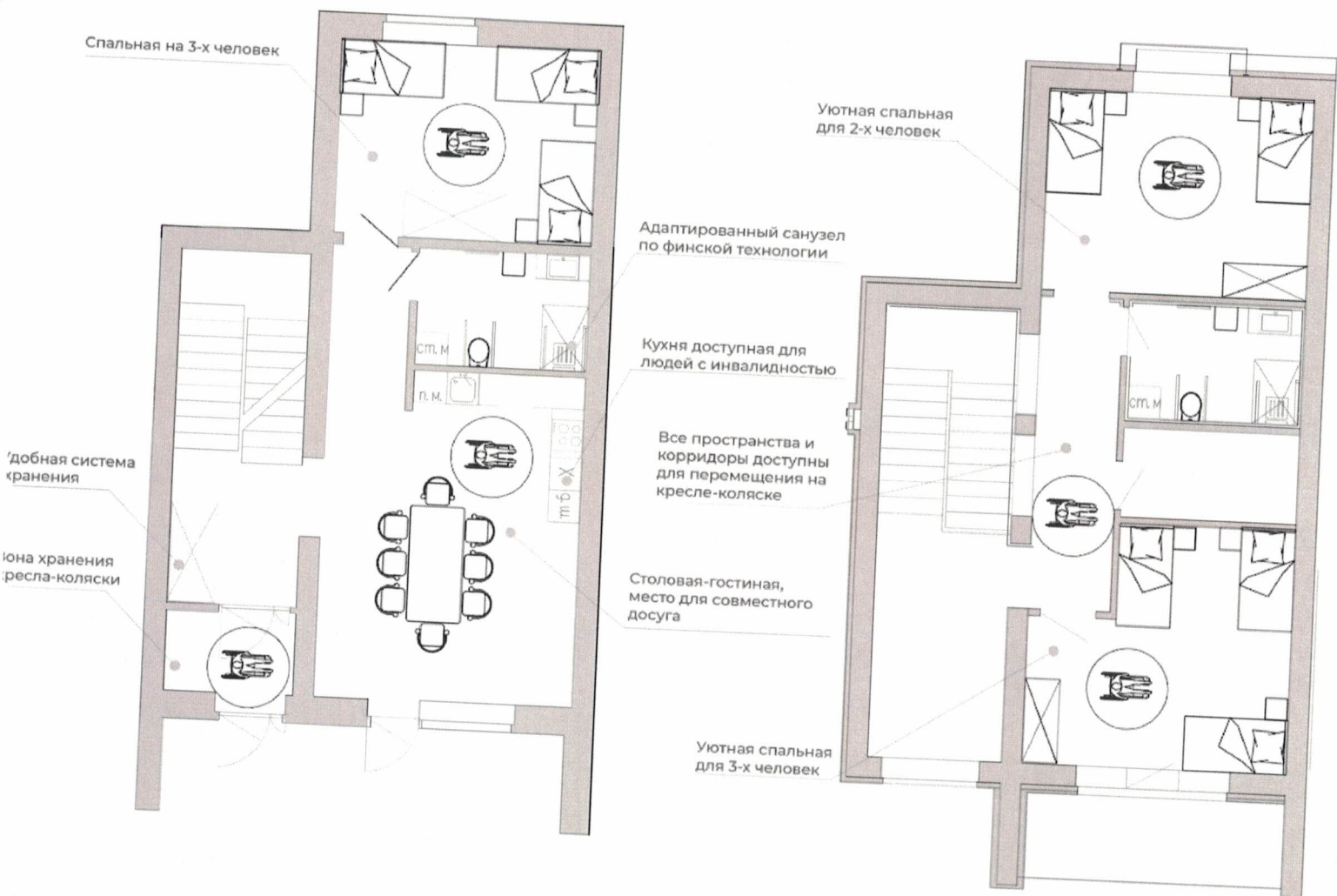
- 6.1. Решения Общественного совета окончательные и не подлежат апелляции.
- 6.2. Конкурсанты во время очной стажировки, а также победители Конкурса осуществляют переезд в Арт-поместье самостоятельно.
- 6.3. АНО «Квартал Луи» оказывает помощь при прибытии участников очной стажировки и переезде победителей Конкурса только в пределах Пензы и Пензенской области по предварительному согласованию.
- 6.3. Задать вопросы можно на электронную почту: [kvartal\\_lui@mail.ru](mailto:kvartal_lui@mail.ru), а также по телефону 8-841-2-78-12-24.

# Приложение № 1: схемы расположения зданий, планировка квартир Арт-поместье «Новые берега»

## ДВУХЭТАЖНАЯ КВАРТИРА

1 этаж

2 этаж





# КВАРТИРА-СТУДИЯ

Адаптированный санузел по финской технологии

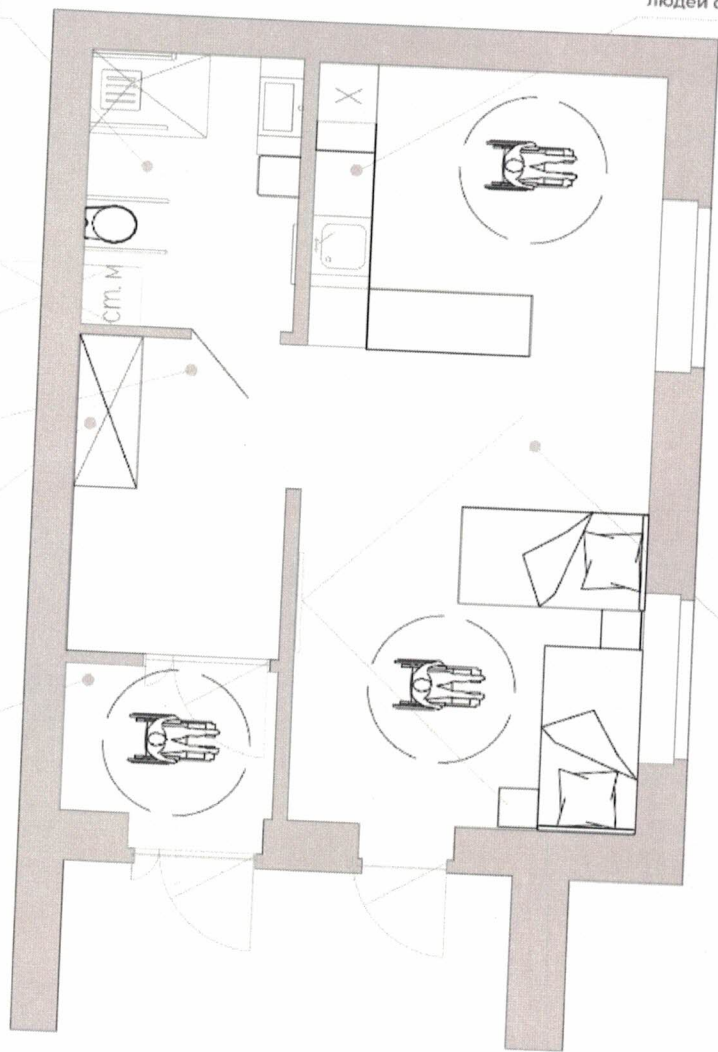
Кухня доступная для людей с инвалидностью

Все пространства и коридоры доступны для перемещения на кресле-коляске

Удобная система хранения

Зона хранения кресла-коляски

Столовая-гостиная, место для совместного досуга



# ЧЕТЫРЕХКОМНАТНАЯ КВАРТИРА

Уютная спальная для проживания 2-х человек

Уютная спальная для проживания 3-х человек

Все пространства и корридоры доступны для перемещения на кресле-коляске

Адаптированный санузел по финской технологии

Зона хранения кресла-коляски

Кухня доступная для людей с инвалидностью

Уютная спальная для проживания 1-го человека

Уютная спальная для проживания 2-х человек

Столовая-гостиная, место для совместного досуга

